

Básculas de Piso



Báscula de Piso PFA569lift

Fácil de Levantar

Fácil de Limpiar

Fácil de Operar



Báscula de Piso de Acero Inoxidable con Plataforma Fácil de Levantar

METTLER TOLEDO

Diseñada para Fácil Limpieza en Aplicaciones Sanitarias

Báscula de Piso PFA569lift

La báscula de piso PFA569lift simplifica el lavado en aplicaciones sanitarias. Su plataforma fácil de levantar permite acceso rápido al interior de la báscula para limpieza completa. Una persona puede levantar la plataforma manualmente. Fabricada completamente de acero inoxidable, la báscula de piso PFA569lift es suficientemente durable para ofrecer pesaje preciso y repetible mientras soporta el uso constante en ambientes húmedos y corrosivos. Su diseño versátil permite instalarla en un foso o sobre el piso. Las patas ajustables facilitan la nivelación de la báscula en superficies desniveladas o cuando se cambia la báscula de ubicación.

Manejo Seguro

Los amortiguadores de gas controlan la rapidez del movimiento al levantar y bajar de manera que la plataforma se abre con el mínimo esfuerzo y se cierra lentamente. Los amortiguadores están sellados para proporcionar un manejo seguro y sin fallas.



Pesaje Exacto

Las celdas de carga de acero inoxidable, selladas herméticamente, con patas de balanceo proporcionan pesaje preciso y repetible.



Patas de Balanceo Sanitarias

Las patas de balanceo están diseñadas para minimizar las roscas expuestas, haciéndolas seguras para limpiarlas en aplicaciones sanitarias.





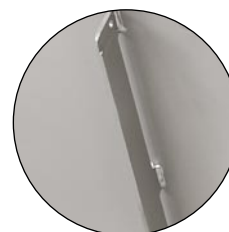
Mango de Levantamiento

Introduzca el mango de levantamiento para levantar o bajar la plataforma, y retírelo para proporcionar una superficie de pesaje lisa sin orificios roscados.



Plataforma Durable

Refuerzos estructurales dan a la plataforma fuerza excepcional al mismo tiempo que permiten tener áreas libres para facilitar la limpieza completa.



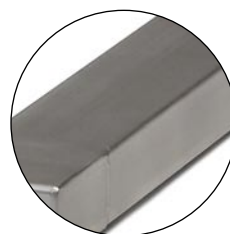
Fácil Instalación

La instalación es sencilla. Solamente fije las cadenas en las rejas de levantamiento y use un montacargas o grúa para colocar la báscula en su lugar. Luego nivele la báscula.



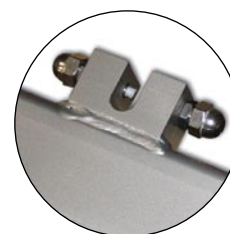
Fabricación Resistente

El bastidor tubular de acero inoxidable está diseñado para sufrir deflexión mínima a carga máxima.



Bloqueo Automático

Los émbolos de resorte aseguran automáticamente la plataforma en su lugar cuando se baja a la posición de pesaje.



Especificaciones

Tamaño Estándar de la Plataforma	48x48 y 60x60 pulgadas (1219x1219 y 1524x1524 mm)
Capacidades Disponibles	1000 lb / 600 kg, 2500 lb / 1200 kg y 5000 lb / 3000 kg
Altura de la Plataforma	3¾ pulgadas (95 mm)
Construcción Estándar	Acero inoxidable tipo 304; placa de cubierta de ¼ de pulgada
Tipo de Celda de Carga	Cuatro celdas de carga de 350 ohmios; acero inoxidable herméticamente selladas
Suspensión de la Celda de Carga	Conjunto de patas de pines de balanceo en acero inoxidable
Caja de Unión	Acero inoxidable IP69K
Carga en los Extremos	Carga 100% en los extremos
Temperatura de Operación Estándar	14°F a 104°F (-10°C a 40°C)
Aprobaciones Metrológicas	NTEP, Measurement Canada, OIML (pendiente)
Aprobaciones para Areas Peligrosas	FM, CSA, Ex, ATEX
Peso de Despacho	480 y 568 lb (218 y 258 kg)
Longitud Estándar del Cable de Instrumento	25 pies (7.6 metros)
Instrumentos Compatibles de METTLER TOLEDO	La mayoría de los terminales METTLER TOLEDO

Opciones

- Rampas
- Columnas independientes
- Soportes para montaje de instrumentos
- Cables de celdas de carga más largos
- Calibración de fábrica
- Material opcional: Acero inoxidable tipo 316
- Acabados opcionales: Electropulido, pulidos mecánicos, ALGRIP™
- Bastidores para fosos
- Revestimientos para fosos
- Cajas de conexiones remotas

www.mt.com/floorscale

Para mayor información

América Latina

Mettler-Toledo AG
CH-8606 Greifensee
Switzerland
Tel. +41 44 944 22 36
Fax +41 44 944 30 60

México

Mettler-Toledo S.A. de C.V.
Ejército Nacional No. 340
Col. Chapultepec Morales
11570 México D.F.
Tel. +52 55 1946 0900
Fax +52 55 5250 0551

Especificaciones sujetas a cambio sin previo aviso.

© 2011 Mettler-Toledo, Inc.
10/2011
111-FS03529.0E/OSa



Fabricados en un
planta que es

