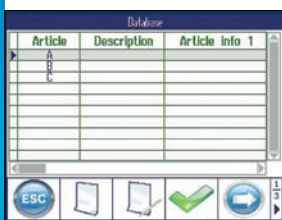


Higiene y seguridad de los datos en entornos húmedos y adversos



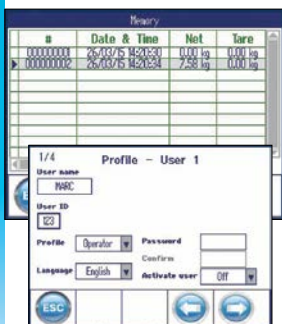
Facilidad de limpieza

La línea de productos ICS689 se ha diseñado usando las directrices de higiene más recientes, incluidas EHEDG o NSF. Esto incluye un terminal con protección IP69k, IP68 y sellado doble.



Base de datos potente

Almacene hasta 5000 artículos y materiales en la base de datos integrada en la báscula junto con parámetros relevantes como el peso objetivo, las tolerancias y los valores de tara.



Manipulación segura de datos

Para garantizar el cumplimiento normativo, los datos de pesaje, incluida la fecha y la hora, el ID del artículo o el ID del operador, se almacenan con seguridad en una memoria protegida. Gestione el acceso a la báscula y a los datos de pesaje, y garantice la trazabilidad con derechos de acceso de usuarios de varios niveles.



Configuración según sus necesidades

Puede elegir entre tres formas diferentes de montar el terminal en relación con la plataforma con objeto de garantizar una ergonomía óptima y maximizar la productividad. Se encuentra disponible una amplia gama de tamaños de plataforma y capacidades de hasta 600 kg a fin de satisfacer los requisitos de su aplicación.



Soluciones de sobremesa ICS689 Optimice sus procesos de producción

La línea de producción de básculas compactas ICS689 presenta un diseño extremadamente resistente que cumple los estándares de higiene más estrictos. Los terminales con protección IP69K y las células de carga selladas herméticamente diseñados siguiendo los diseños de plataforma conformes con las últimas directrices higiénicas permiten el acceso a todas las áreas para conseguir una limpieza eficaz y sencilla. Esto hace que la solución ICS689 resulte perfecta para los entornos húmedos, adversos o higiénicos en las industrias química, farmacéutica o alimentaria.

- Construcción completa de acero inoxidable diseñada para entornos higiénicos o húmedos
- Limpieza mediante chorros de vapor o agua a alta presión
- Terminales patentados con doble sellado e IP69K
- ColorWeight® para unas lecturas rápidas y sin errores
- Diversas opciones de interfaz para gestionar incluso las aplicaciones de pesaje complicadas
- Manipulación de datos avanzada con funciones dedicadas y herramientas eficientes
- Contador de pesaje inteligente para un mantenimiento menos complejo

Características técnicas de los terminales ICS689



Especificaciones generales	
Aplicaciones y funciones	Pesaje básico; pesaje medio; control de exceso/defecto de peso; porcionado; clasificación; totalización; totalización a un llenado manual objetivo; estadísticas; recuento; instrucciones para usuarios; gestión de usuarios; teclas de función configurables; teclas físicas desactivables; teclado alfanumérico; impresión de etiquetas; base de datos de artículos (máx. 5000 entradas); memoria fiscal interna (300 000 transacciones); archivos de registro de calibraciones
Resolución para las aplicaciones y funciones	Plataformas analógicas: 300 000d; 7500e; OIML/10 000d; NTEP Plataformas digitales IDNet o SICSpro: la resolución real la define la plataforma correspondiente
Pantalla	Pantalla TFT a color (320 x 240 píxeles); 3 diseños de pantalla
Idiomas de la pantalla	Alemán, chino, español, francés, inglés, italiano, japonés y ruso
Altura de caracteres	Modo de diseño predeterminado = 25 mm, modo de información en tres líneas = 17 mm
Teclado	Teclado piezoeléctrico, extremadamente resistente a arañazos, con más de 10 000 000 pulsaciones
Carcasa	Acero inoxidable 1.4301, AISI 304
Protección contra entrada	IP68 e IP69k
Conexión a la alimentación	100–240 V/50–60 Hz/300 mA, cable de alimentación de aprox. 2,5 m
Batería (opcional)	12 V CC/2,5 A: funcionamiento continuo con una célula de carga extensométrica de 22 horas aprox.; con 4 células de carga extensométricas de 18 horas aprox. (La duración disminuye con las opciones instaladas, como WLAN). Vida útil: de 500 a 1000 ciclos de carga y descarga
Interfaces (estándar y opciones)	Estándar: 1 interfaz de la báscula (analógica, IDNet y SICSpro) 1 interfaz de datos RS232 3 interfaces opcionales posibles: RS232, RS422/485, dispositivo USB, host USB, Ethernet, WLAN, E/S digital (4 entradas + 4 salidas), báscula IDNet, báscula SICSpro y báscula analógica
Plataformas conectables	Se pueden conectar hasta 4 plataformas. Todas las plataformas analógicas, SICSpro e IDNet (excepto célula F, AWU, GD16-17 y PIK)*
Especificación de interfaz de báscula analógica	Impedancia: $\geq 87,5 \Omega$ (significa 1 x 350 Ω ; 4 x 350 Ω), excitación: 3,3 V CC, sensibilidad: de 2 a 3 mV/V Máx. resolución: 7500e (OIML), 300 000d (no certificable) Mín. intervalo escala de verificación: 0,264 $\mu\text{V/e}$
Intervalo de temperatura	Clase II, de 10 a 30 °C (serie PBK7) Clase II, de 0 a 40 °C (series PBK9 y PFK9) Clase III, de -10 a 40 °C (extensométrica)
Humedad	Máx. humedad relativa del 85 % para temperaturas de hasta 40 °C
Peso neto/de expedición	2 kg/2,5 kg
Homologaciones	OIML, NTEP, CE, CSA C US, GMP, EHEDG y NSF (Los datos de los pesajes y las mediciones aparecen en la pantalla e indican si el sistema está aprobado o no).

* Depende de la configuración del terminal: como máx. 2 plataformas analógicas o 2 IDNet, respectivamente, o 1 analógica más 1 IDNet

Combinaciones de plataforma terminal



Versión t

Para el montaje en pared u operaciones en escritorio o sobremesa:
para todos los tamaños de plataforma.



Versión f

Terminal montado en la parte frontal en el lado más largo de las plataformas:
para todos los tamaños de plataforma.
(No disponible con la interfaz WLAN)



Versión c

Terminales montados en columna en el lado más largo de las plataformas. El terminal y la columna están perfectamente soldados entre sí. El diseño en columna protege los cables.
(Disponible para los tamaños A, BB y QB).

Capacidades y legibilidades



Tamaño de la plataforma	3 kg	6 kg	15 kg	30 kg	60 kg	150 kg	300 kg	600 kg
A (240 x 300 mm)	•	•	•					
BB (300 x 400 mm)				•	•			
B (400 x 500 mm)				•	•	•		
BC (500 x 650 mm)					•	•	•	
CC (650 x 800 mm)					•	•	•	•
QA (229 x 229 mm)		•						
QB (305 x 305 mm)			•	•	•			
QC (457 x 457 mm)					•	•		
Legibilidad no aprobada ¹ [d1] (2 x 3000d, estándar) [d2]	0,5 g 1 g	1 g 2 g	2 g 5 g	5 g 10 g	10 g 20 g	20 g 50 g	50 g 100 g	100 g 200 g
Máx. legibilidad no aprobada (30 000d)	0,1 g	0,2 g	0,5 g	1 g	2 g	5 g	10 g	20 g
Máx. legibilidad aprobada ² [e1] (2 x 3000e, OIML Clase III) [e2]	1 g -	1 g 2 g	2 g 5 g	5 g 10 g	10 g 20 g	20 g 50 g	50 g 100 g	100 g 200 g

1) Resoluciones opcionales adicionales (no aprobadas): 6000d y 15 000d

2) Resolución opcional adicional (aprobada): 1 x 3000e, OIML Clase III

Paquete de terminales ICS con plataformas PBK9 de alta precisión u otras plataformas



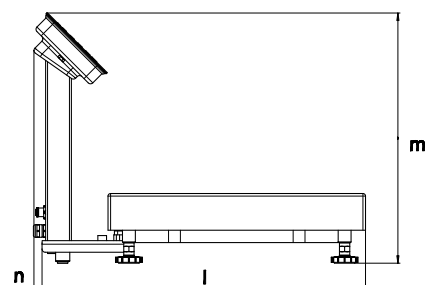
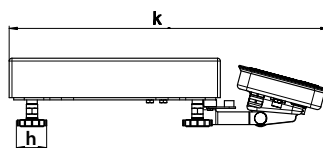
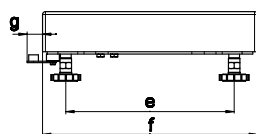
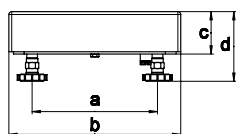
Las plataformas de pesaje de alta precisión de la serie PBK9 se pueden conectar directamente a todos los terminales ICS (consulte la ficha técnica de PBK9 para conocer las especificaciones detalladas de las plataformas). Para las plataformas PBK9 de tamaño A y AB, el elemento "Aprobación de fábrica para básculas SICSpro" se puede solicitar para aplicaciones lícitas para el comercio. El terminal y la plataforma se enviarán por separado, pero se pueden conectar fácilmente a su sistema de pesaje aprobado en el lugar de la instalación.

Se puede conectar cualquier otra plataforma de METTLER TOLEDO digital o analógica, incluidas las básculas de sobreesuelo, a los terminales ICS.

Accesorios

Accesorios de E/S	Caja de relés para E/S digital, incluida la fuente de alimentación
Cubiertas, abrazaderas	Cubiertas de protección para terminales, soporte de pared, placa de montaje de sobremesa
Soportes de pie	Diferentes alturas y versiones
Software para PC	Herramienta de gestión de bases de datos para PC DatabICS
Otros	Impresoras, interfaces, cables, etc.

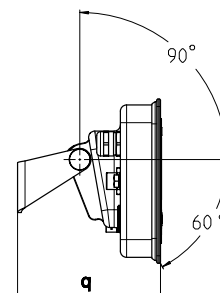
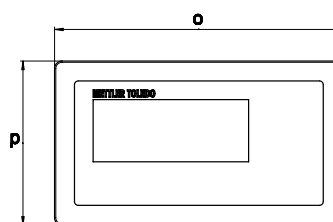
Dimensiones y croquis



Dimensión [mm]	A	BB	B	BC	CC	QA	QB	QC
a	175	235	335	435	503	170	233	392
b	240	300	400	500	600	229	305	457
c	56	57	57	70	79	56	57	60
d	95	97	97	108	130	95	97	100
e	235	335	435	587	724	170	245	397
f	300	400	500	650	800	229	305	457
g	22	15	15	15	21	22	15	15
h	42	42	42	42	42	42	42	42
k	418	485	581	681	772	407	489	640
l	337	404	500	600	691	326	408	559
m	412	412	412	412	412	412	412	412
n	34	34	34	34	34	34	34	34

Dimensiones del terminal

Dimensión	[mm]
o	260
p	170
q	114



Longitud del cable de la célula de carga para la versión t

Capacidad	Célula de carga de acero inoxidable sellada herméticamente
0-30 kg	1,5 m
60-600 kg	2,5 m



METTLER TOLEDO Service

Nuestra extensa red de servicios está entre las mejores del mundo y le garantiza la máxima disponibilidad y vida útil de su producto.



Certificado de calidad ISO 9001
Certificado de medio ambiente
ISO 14001

Sujeto a modificaciones técnicas.
© 04/2015 Mettler-Toledo AG
Impreso en Suiza MTSI 30238052
MarCom Industrial

www.mt.com

Para más información