

# Collect+

## Data Collection and Visualization

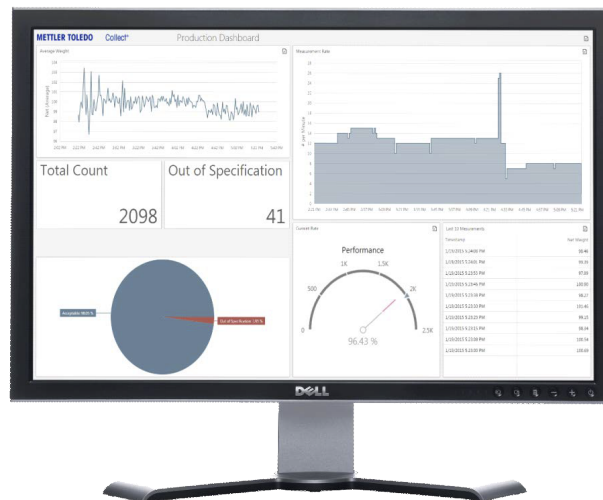
Software basado en la Web con información disponible en todo momento. Los datos se guardan como archivo CVS y los cuadros de mandos como PDF con exportación en tiempo real a Microsoft Excel para el análisis avanzado o la transferencia a otros sistemas.



**Línea de Gráficos:**  
Muestra tendencias en el tiempo

**Ventanas de datos:**  
Indicadores claves de desempeño y resumen de datos

**Gráficos circulares:**  
Porcentajes comparativos



**Gráficos de barras:**  
Series comparativas

**Grids:**  
Resumen de datos

**Medidores:**  
Rendimiento vs Objetivo

## Beneficios:

- Distribuir información a cualquier persona que lo necesite, sin importar dónde se encuentre
- Múltiples tableros de control para diferentes personas o roles
- Imprimir o guardar en PDF para archivar
- Exportar a Excel - incluso en una PC remota



- Datos de producción desde cualquier dispositivo almacenados en un PC central
- Conexión de dispositivos de producción con RS232 o Ethernet
- Visualización de los cuadros de mandos desde cualquier punto de la planta, incluso en tablets.